

# LA SIBERIA, RESERVA DE LA BIOSFERA

GUÍA TURÍSTICA



RESERVA DE LA  
BIOSFERA DE  
LA SIBERIA



# CONTENIDOS

---



**MAPA DE SITUACIÓN**  
EN MOTO O COCHE, A  
PIE, EN GLOBO...  
CUALQUIER FORMA  
ES VÁLIDA

**Pág. 02**



**NATURALEZA EN  
ESTADO PURO**  
GRANDES EMBALSES,  
PAISAJE GEOLÓGICO Y  
ORNITOLOGÍA

**Pág. 04**



**PATRIMONIO  
PARA TODOS**  
TRECE POBLACIONES  
MONUMENTALES PARA  
DESCUBRIR LA RESERVA

**Pág. 06**



**UNA IDENTIDAD  
MUY SIBERIANA**  
LA TRASHUAMANCIA,  
GASTRONOMÍA,  
MICOLOGÍA, FIESTAS...

**Pág. 08**



**VIVE LA SIBERIA**  
RUTAS SENDERISTAS,  
MTB, OBSERVACIÓN DE  
AVES, MIRADORES Y  
AGUAS TERMALES

**Pág. 10**



**EXPERIENCIAS**  
ACTIVIDADES Y  
EXPERIENCIAS MUY TOP  
EN LA RESERVA DE LA  
BIOSFERA

**Pág. 12**

---

*“Todavía se puede poner a todos nuestros sentidos a tener su mejor sentido, que no es otro que la contemplación de la capacidad creativa de la vida. Es solo un primer paso que puede desembocar en que aflore en nosotros el sentimiento de la Natura”*

## **CRÉDITOS**

**Edición**

CEDER La Siberia

[www.comarcalasiberia.com](http://www.comarcalasiberia.com)

**Diseño**

[www.laruinografica.com](http://www.laruinografica.com)

**Joaquín Araújo**

Naturalista y divulgador

## Dónde, cómo, cuándo y por qué La Siberia, reserva de la biosfera

La reserva de la biosfera de La Siberia tiene una extensión de 155.000 hectáreas. El paisaje lo conforman bosques, dehesas, olivares, llanuras de pastos y agua, la de los ríos Zújar, Guadalupejo, Estena y Guadiana y sus cuatro embalses, Cijara, García Sola, Orellana y La Serena.

Además de por su riqueza natural, la reserva destaca por su patrimonio. Dólmenes, pinturas rupestres, castillos y puentes medievales, iglesias y ermitas mudéjares son algunos de los valores que encontrarás.

La naturaleza y el ser humano han tejido el paisaje de La Siberia extremeña, como sus mujeres hacían con la lana de las ovejas merinas, que han pastado en estos campos durante miles de años. El tejido resultante no puede ser más sorprendente: colinas de bosques tupidos, dehesas, olivares, llanuras de pastos y agua, mucha agua, la de los ríos Zújar, Guadalupejo, Estena y Guadiana y sus cuatro embalses, Cijara, García Sola, Orellana y La Serena, que hacen que sea la comarca con más costa interior del país. Entretejidos entre las 155.000 hectáreas de la reserva de la biosfera, once pueblos guardan la esencia cultural de esta tierra, que se completa con yacimientos como el dolmen de Valdecaballeros o las pinturas rupestres de Risco, puentes medievales, iglesias y ermitas mudéjares. Practica tus aficiones preferidas, senderismo, MTB, observación de aves, pesca deportiva, disfruta de la berrea en otoño y retoma fuerzas con alguno de sus platos típicos, como el escarapuche de Peloche, la caldereta de cordero o los dulces tradicionales regados con miel. Ven y descubre este territorio, donde cada puntada es un descubrimiento.



### DIARIO 'EL PAÍS'

**Por la Siberia extremeña**  
Una ruta entre embalses para descubrir la reserva de Cijara, grandes extensiones de dehesas y formaciones rocosas.

### MAGAZINE 'CINCO DÍAS'

**La Siberia extremeña, horizontes de tierra y agua dulce**  
A mediados de 2019 La Siberia consigue la declaración de Reserva de la Biosfera. [...] No es una tierra vasta y fría como la rusa, sino verde y acogedora.

# ¿Estás aquí? Mapa de situación



**SERVICIOS TURÍSTICOS**  
Restaurantes, casas rurales,  
alojamientos, oficinas turísticas...







## Mapa de ubicación



Sin duda la opción que te ofrece más libertad para recorrer todos sus rincones es el coche. La reserva se encuentra al noreste de la provincia de Badajoz y su red de carreteras permite recorrerla cómodamente en moto o coche. Las carreteras N-502 y la N-430 vertebran el territorio de la reserva de la biosfera.



El aeropuerto más cercano se sitúa en Badajoz, a 194 km. Otros recomendados son Madrid (249 km.), Sevilla (344 km.) o Lisboa (430 km.)



## EN CLAVE NATURAL

# 15

Espacios  
protegidos

# 170

Especies  
de aves

# 40

Mamíferos

# 19

Especies  
de peces

# NATURALEZA EN ESTADO PURO

Sierras, llanos, campiñas, rañas y valles son los elementos más destacados de este paisaje natural. 15 espacios protegidos, 170 especies de aves y 40 de mamíferos, 13 de anfibios, 12 de reptiles y 19 de peces. ¿Alguien da más?

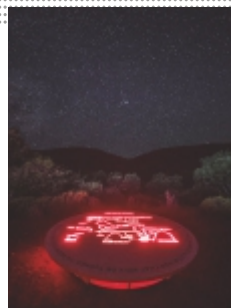
Seguramente no y tienes toda esta riqueza natural en 155.000 hectáreas, de las que 37.000 son monte público. Observación de aves, recogida de setas o disfrutar de la berrea en los dos observatorios con los que cuenta la reserva son algunas de las maneras de disfrutar de este entorno que pone toda la naturaleza al alcance de tu mano.

# 1

## Ríos y embalses

La reserva es sobre todo agua. Los ríos [Zújar](#), [Guadalupejo](#), [Estena](#) y [Guadiana](#) y sus cuatro embalses, [Cijara](#), [García Sola](#), [Orellana](#) y [La Serena](#), hacen que esta sea la **comarca con más costa interior de todo el país**. La fauna, tanto aves como peces, ha encontrado en estos humedales su espacio para vivir.





▲ Las buenas condiciones meteorológicas y la escasa contaminación lumínica favorecen las observaciones astronómicas en La Siberia. (Foto: mirador celeste en Helechosa de los Montes).

## 3

### RECURSOS GEOLÓGICOS

Fósiles e icnofósiles nos muestran el rico patrimonio paleontológico de la reserva, como el **yacimiento del Membrillar**, en Helechosa de los Montes, o las impresionantes **cruzianas**, tipos de huellas, de **Risco**.



## 2



### PAISAJES SIBERIANOS

En la reserva descubrirás el **relieve apalachense** en el sinclinal de **Herrera del Duque**, **rañas** en **Valdecaballeros**, **Castilblanco** y **Bohonal de los Montes**, **turberas** o **valles fluviales** como el del Guadiana.



### Actividades de naturaleza

Lánzate a la aventura de La Siberia en **piragua** o bien deja que te lleven en un **paseo en barco**. Si eres de emociones fuertes, lo tuyo es el **paddel surf** o relájate en alguna de las **playas de costa dulce** de la reserva. Descubre sus rincones en **paseos a caballo** o en **rutas 4x4**.



### FLORA



La diversidad de ecosistemas de La Siberia ha favorecido la vida en todas sus formas, entre ellas, las especies vegetales. En la reserva podrás encontrar dos **plantas carnívoras** singulares, **Drosera rotundifolia** y **Pinguicula lusitanica**. Pero además, **bosques de encinas**, **alcornoques**, **quejigos**, **enebros**, **acebos** y **pinos**.

## 6

### RIQUEZA ORNITOLÓGICA

La reserva es cita imprescindible si te gusta la **ornitología**. Encontrarás **grullas**, **cigüeña negra**, **águila imperial** y **buitre negro**, así como aves esteparias, **avutarda** y **sisón**. No te olvides descargar la app '**Orniguía La Siberia**'. ¡TOP!







## LA RESERVA EN DATOS

13

Poblaciones

05

Áreas con arte  
rupestre

02

Castillos

04

Grandes obras  
de ingeniería

# PATRIMONIO PARA TODOS

## Encontrarás mucho cultura

*Me voy a  
la reserva  
¿y tú?*



**Pinturas y dólmenes prehistóricos, castros, necrópolis, castillos, el ser humano ha dejado su huella en estas tierras desde hace miles de años.**

El dolmen y castro de Valdecaballeros son dos de sus vestigios más antiguos, como las pinturas rupestres de Risco, Peloche o Fuenlabrada de los Montes. La ciudad romana de Lacimurga fue antes centro urbano prerromano y permaneció habitado hasta la Edad Media. Dos castillos "vigilarán" tus pasos, los de Herrera del Duque y Puebla de Alcocer. Además, no dejes de visitar el interesante legado mudéjar de iglesias y ermitas repartidas por los pueblos de la reserva. Pero hay más, mira.



## Hagamos recuento DESTACADOS PATRIMONIALES

### 01 UN PATRIMONIO ALL INCLUSIVE

La reserva cuenta con casi 37.000 hectáreas de montes públicos, entre ellas, las 25.000 de la Reserva Regional de Caza de Cijara, donde hay además **observatorios de la berrea**.

### 02 PUENTE DE LA MESTA

Situado en **Villarta de los Montes**, fue desde la Edad Media el paso más seguro sobre el Guadiana. Cuando las aguas del embalse de Cijara bajan, dejan ver sus 225 metros.

### 03 EL VECINO MÁS GRANDE

El "**Gigante extremeño**" midió 2,35 metros, ni Pau Gasol comiendo muchas natillas. Agustín Luengo Capilla fue un vecino de Puebla de Alcocer, donde tiene hoy un **museo**, que despertó el asombro en la sociedad de finales del s. XIX.

### 04 ARQUITECTURA DEFENSIVA

Los **castillos de Puebla de Alcocer**, siglo XV, y **Herrera del Duque**, XV-XVI, muestran la importancia de la Orden de Alcántara en estas tierras.

## Cuatro claves monumentales



A lo Indiana Jones. El dolmen y castro de **Valdecaballeros** es TOP.



¿Quieres iglesias? Pues la tendrás de varios estilos: **góticas, barrocas...**



En el cerro de Cogolludo podrás visitar la antigua ciudad de **Lacimurga**.



¿Te gusta la geología? Aquí lo tendrás todo: relieves, fósiles, pliegues...





## DATOS CON CARÁCTER

**271.000**  
Colmenas

La apicultura siberiana supone un modelo único de producción sostenible, ya que fija la población en el medio rural y contribuye al mantenimiento de los ecosistemas. Sus colmenas son trashumantes.

## ARTESANÍA

La artesanía de la reserva pasa por los objetos de madera y astas de animales, fruto de la herencia pastoril, como la tradición de telares.



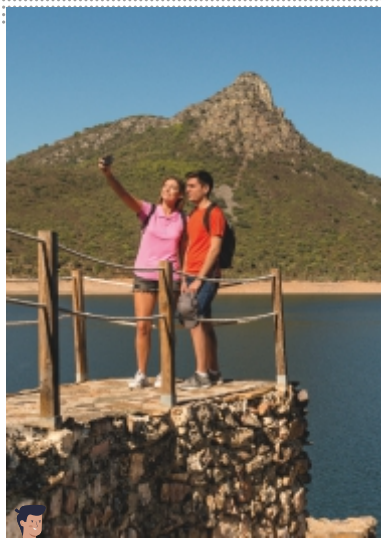
# UNA IDENTIDAD MUY SIBERIANA

La trashumancia ha configurado la comarca de La Siberia. Sus pastos y dehesas alimentaban en invierno a una extensa cabaña de ovejas merinas. En verano, subían a la Meseta Norte en busca de hierba fresca, gracias a dos cañadas reales, la Leonesa Oriental y la Segoviana. Aún en nuestros días hay pastores que mantienen esta tradición ganadera que destaca por su sostenibilidad y el manejo natural del ganado.

Además, la apicultura ha sido otra actividad que ha condicionado la vida de la reserva. Trashumancia y cría de abejas han marcado desde el folclore de La Siberia, a su artesanía y gastronomía. ¡Mira, te lo enseñamos!

*Cañadas reales, gastronomía, setas, fiestas y la trashumancia. ¡Me quedo!*





# 1

## **CAMINOS CON PRIVILEGIOS**

Dos **cañadas reales** cruzan La Siberia, la Leonesa Oriental y la Segoviana. Estas vías pecuarias, concebidas para el **paso del ganado trashumante**, gozan aún de privilegios y protección.



▲ La apicultura es una actividad tradicional en la reserva, que se practica de manera trashumante. Fuenlabrada de los Montes cuenta con un museo de la miel.

# 2



## ***Dulces como la miel***

A nadie amarga un dulce y aquí tienes algunos exquisitos y tradicionales para probar como chaquetías, típicas de Todos los Santos, candelillas, canelones, flores y rosquillas.

## **PON LA MESA**

# 3

**Escarapuche de Pelоче** (una especie de ensalada de carne asada, también se puede hacer de pescado), **caldereta de cordero**, **migas**, **estofado de liebre** o **tasajo**, un guiso elaborado con carne de caza, son algunos de los platos típicos de La Siberia.

# 4

## ***De cestas ... y setas***

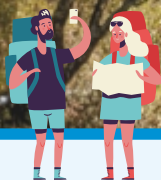
Las setas son **uno de los valores naturales de la reserva**. Además de cumplir una función imprescindible para la salud de los bosques, hacen feliz a quienes las recolectan y las comen. ¡Ummm..! solo de pensarlo, se hace la boca agua...

## **CARÁCTER FESTIVO**

Una manera de conocer La Siberia es a través de sus fiestas. Las ferias ganaderas y de la trashumancia son una de sus señas de identidad. Una flor, la jara, tiene también su celebración, así como el Auto de los Reyes Magos, el Corpus, danzas tradicionales, ¿no te cansas de fiestas?



# 5



**DAME DATOS,  
PLEASE**

**34**

Rutas  
senderistas

**16**

Senderos  
MTB

**02**

Observatorios  
de la berrea

**16**

Miradores



# VIVE ... LA SIBERIA!

La Siberia es un lugar ideal para descansar y para practicar alguna de tus aficiones favoritas. La

oferta es amplia, tanto en turismo activo como de experiencias. Desde navegar y pescar por sus pantanos a sentirte pastor trashumante o apicultor por un día. Si te gusta recorrer caminos, tienes más de 30 rutas para hacerlo, ya sea a pie o en MTB. La observación de aves es otro punto fuerte de la reserva, con más de 170 especies durante el año. Tú eliges, nosotros te resumimos algunas de las muchas cosas que puedes hacer.

**1**

## **SOBRE DOS RUEDAS**

Tienes **16 rutas para hacer en MTB**. Diez etapas del [Camino Natural de Guadiana, GR 114](#), cruzan La Siberia. También puedes recorrer el [Camino a Guadalupe](#) o la [reserva regional de caza de Cijara](#), entre otros senderos.







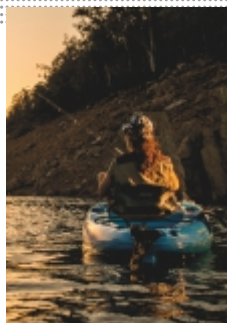
**RUTAS DE LA RESERVA  
INFO + TRACKS**



## 2 Mira sus encantos

16 miradores repartidos por el territorio te dejarán las mejores estampas de la reserva. Además del paisaje, podrás observar diferentes especies interesantes de aves.

→ [turismolasiberia.juntaex.es/miradores](http://turismolasiberia.juntaex.es/miradores)



◀ Disfruta La Siberia de día por sus senderos, tanto a pie como en MTB. Además, tienes la opción de paseos a caballo o rutas en 4x4.



## ASTROTURISMO

Las buenas condiciones meteorológicas y la escasa contaminación lumínica hacen de la reserva un lugar ideal para el astroturismo. En Helechosa de los Montes tienes un mirador celeste.



## ¿LLEVAS PRISMÁTICOS?

En la reserva hay 12 espacios protegidos de la Red Natura 2000, un humedal de importancia internacional RAMSAR, una Zona de Interés Regional y un corredor ecológico. ¿Por qué? Pues porque aquí viven especies tan vulnerables como águila imperial, buitre negro, cigüeña negra, sisón o grulla.



## MÁS DE 30 RUTAS SENDERISTAS



Desde la vegetación exuberante de la senda garganta de los Acebos a la raña de los Lobos, con monte bajo. Si quieres buenas vistas, una senda te llevará al mirador en Pretura del Benazaire. Tú eliges, hay **34 rutas senderistas** de todas las características y diferente dificultad.

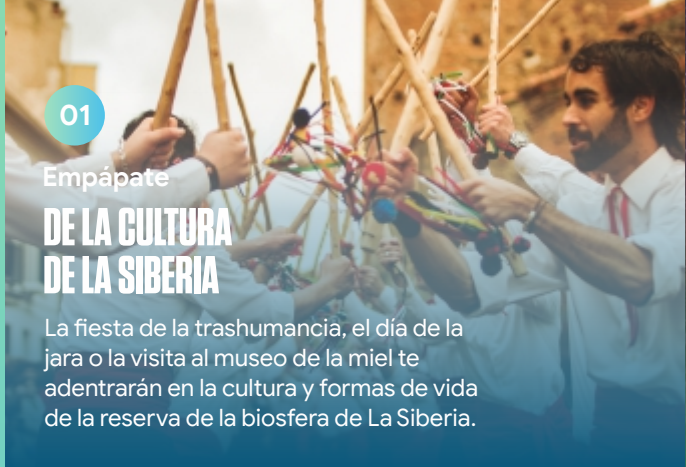




It's time to travel

# LA RESERVA DE LA BIOSFERA EN DIEZ EXPERIENCIAS DE POSTÍN

La reserva no puede resumirse solo en diez experiencias. Si vienes lo verás. Pero tras noches sin dormir y mucho café hemos conseguido concretar éstas que nos parecen canelita en rama. Nos ha quedado resultón.

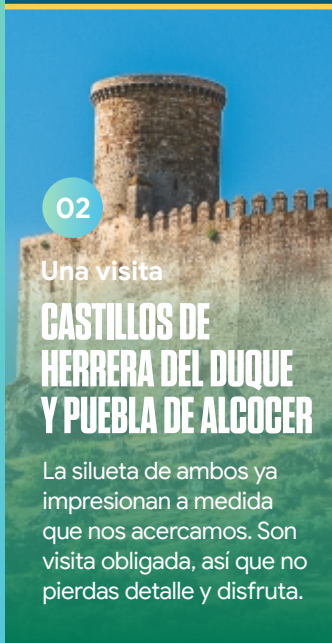


01

Empápate

## DE LA CULTURA DE LA SIBERIA

La fiesta de la trashumancia, el día de la jara o la visita al museo de la miel te adentrarán en la cultura y formas de vida de la reserva de la biosfera de La Siberia.



02

Una visita

## CASTILLOS DE HERRERA DEL DUQUE Y PUEBLA DE ALCOCER

La silueta de ambos ya impresionan a medida que nos acercamos. Son visita obligada, así que no pierdas detalle y disfruta.



03

Siéntete uno más

## PASTOR O APICULTOR POR UN DÍA

Empresas de la comarca te ofrecen la posibilidad de vivir la trashumancia y la apicultura con experiencias de un día o más.



04

Una experiencia

## BIRDING IN LA SIBERIA

Los diferentes espacios favorecen una rica avifauna. Buitre negro, águila imperial, cigüeña negra, aves esteparias, acuáticas y grullas, entre otras, son algunas de las especies que encontrarás.





05

Mira al cielo

## ASTROTURISMO EN LA RESERVA

En Helechosa de los Montes tienes un mirador celeste para disfrutar de la observación de estrellas. Las buenas condiciones de La Siberia favorecen el astroturismo.



06

Una terapia

## REFRÉSCATE EN LA PLAYA O EN LA PISCINA NATURAL

La Siberia es la comarca con más costa dulce del país. Cuatro playas de interior y cuatro zonas de baño fluviales te esperan por toda la reserva. Refrécate y toma fuerza para continuar con tu visita.



07

Una escapada

## RECOGIDA DE SETAS

No olvides cesta y navaja. Las setas son una de las riquezas de la reserva. Los diferentes ecosistemas favorecen a una u otra especie. Búscalas.



08

Un sendero

## SENDERO DEL SOTILLO

Hay más de 30 senderos que puedes realizar a pie o en MTB. El sendero del Sotillo te lleva por un pinar donde verás venados y aves forestales.



09

Un itinerario en coche

## RUTA POR LOS MIRADORES

Tienes a tu disposición 16 miradores repartidos por toda la reserva para disfrutar de los mejores paisajes de La Siberia. Además, dos miradores están especialmente indicados para ver y oír la berrea del ciervo.



10

Un menú  
**¡A LA MESA!**

Escarapuche, caldereta de cordero, migas, guiso de liebre o sus quesos, miel y dulces típicos. El menú es muy variado, pruébalo todo.



Organización  
de las Naciones Unidas  
para la Educación,  
la Ciencia y la Cultura



Programa  
sobre el Hombre  
y la Biosfera  
Recursos Hídricos



RESERVA DE LA  
BIOSFERA DE  
LA SIBERIA

[www.turismolasiberia.com](http://www.turismolasiberia.com)



**JUNTA DE EXTREMADURA**

Consejería de Cultura, Turismo y Deportes



## SERVICIOS TURÍSTICOS

Restaurantes, casas rurales,  
alojamientos, oficinas turísticas...

→ [turismolasiberia.juntaex.es/servicios](http://turismolasiberia.juntaex.es/servicios)



## ORNIGUÍA LA SIBERIA

Una aplicación móvil para que  
descubras la riqueza ornitológica  
de la reserva de la biosfera.

→ [turismolasiberia.juntaex.es/orniguia](http://turismolasiberia.juntaex.es/orniguia)

Lo que tiene en sus manos  
es un cuaderno de ruta para  
descubrir la reserva de la  
biosfera de La Siberia.

Tendrás embalses, sierras,  
llanos, campiñas, rañas o  
valles con encanto. Pero  
también pinturas y dólme-  
nes prehistóricos, castros,  
necrópolis, castillos, etc...

Una reserva que se ofrece  
tal cual como es, con la  
amabilidad de sus gentes y  
rincones plagados de  
belleza. ¿Te vienes?